



LE GÎTE DU VERGER



Le Gîte du Verger est attenant au Gîte de la Forêt mais ils ne communiquent pas entre eux.

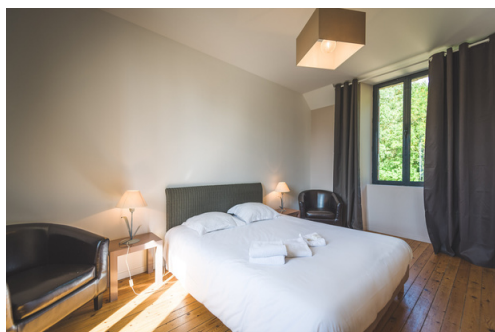
Le **Gîte du Verger** d'environ 70 m2 se compose de :

Au **rez-de-chaussée** : un salon, une cuisine dinatoire équipée*, un W.C., un espace buanderie avec machine à laver, fer et table à repasser.

**Réfrigérateur avec partie congélation en haut, plaque vitrocéramique, four, micro-ondes, lave-vaisselle, cafetière filtre et cafetière Senseo, bouilloire, grille-pain, appareil blender-mixeur-fouet, appareil à raclette et plancha électrique.*



À **l'étage** : Une chambre avec un lit double, une chambre avec un lit double ou deux lits séparés, une salle de bain avec douche.



TARIFS DE LA LOCATION DU GÎTE DU VERGER - 4 couchages - TARIFS 2024

PÉRIODE	FORFAIT 2 NUITS	FORFAIT 7 NUITS	NUIT SUPPL.	FORFAIT MÉNAGE OBLIGATOIRE
Reste de l'année	240 €	520 €	70 €	50 €
De Mai à Sept. + Pâques + Vacances de Noël	300 €	640 €	85 €	

Caution à remettre à la prise des clés : 400 € Taxe de séjour : 1,43 € par adulte, par nuit





INFORMATIONS

INFORMATIONS GENERALES

Le **linge de lit** et **de toilette** sont inclus dans les tarifs. Les lits sont faits à l'arrivée.

Un **kit d'accueil** (comprenant torchon, pastille lave-vaisselle, liquide vaisselle, éponge, papier toilette) est disposé à l'arrivée, celui-ci n'est pas renouvelé. Des **condiments de base** sont à votre disposition (huile, vinaigre, sel et poivre).

Du **matériel pour bébé (un lit parapluie et une chaise haute)** est **à disposition** dans le Gîte du Verger et dans le Gîte de la Forêt. Celui-ci est mis à disposition sur demande pour la Maissonnette Domino et le Gîte de l'Abbaye.

Le **forfait ménage** est **obligatoire**.

Le **ménage de courtoisie** est à la charge du Preneur (enlever les draps des lits, nettoyage de la cuisine et de toute la vaisselle, vider les poubelles).

Il est **interdit** de **fumer à l'intérieur du gîte**.

Les animaux de compagnie sont acceptés dans les hébergements : **Supplément de 7 € par séjour, par animal**.

Les chiens doivent être tenus en laisse sur le Domaine. Les animaux ne sont pas acceptés à l'intérieur des espaces de restauration.

ARRIVÉE / DÉPART

Le gîte sera disponible à partir de **16h30 le jour de l'arrivée** et devra être libéré au plus tard à **11h le jour du départ**.

La réception est ouverte tous les jours de 8h à 20h. Nous prévenir en cas d'arrivée tardive.

CAUTION, ÉTAT DES LIEUX ET INVENTAIRE

Un **chèque de caution** sera **demandé le jour de l'arrivée**, lors de la prise des clés du gîte.

Un **état des lieux** sera effectué le jour de votre départ, au moment convenu ensemble.

Un **inventaire** listant les meubles, les équipements, de même que toute la vaisselle et les ustensiles de cuisine est **disponible dans le gîte**.

CONDITIONS DE RÉSERVATION

La réservation devient effective dès le versement d'un **acompte de 30 %** du montant total de la location.

Le **solde du séjour devra être versé le jour de l'arrivée**, lors de la prise des clés.

Un **contrat de location** sera rédigé et devra être signé par les deux parties.

Le locataire est tenu d'être assuré par un **contrat d'assurance « extension villégiature »**.


CONDITIONS D'ANNULATION

. Annulation sans frais jusqu'à 30 jours avant l'arrivée.

. Entre 29 et 16 jours avant l'arrivée : l'acompte versé sera conservé pour un séjour ultérieur, valable 1 an.

. À partir de 15 jours avant l'arrivée : l'acompte versé sera conservé en qualité de frais d'annulation.

DOMAINE DE ROIFFÉ

 Lieu-dit Saint Hilaire
86120 ROIFFÉ

INFORMATIONS & RESERVATIONS

 +33 (0)5.49.22.48.17

 reservation@domainederoiffe.fr

SITUATION DES GÎTES SUR LE DOMAINE

 **LE GÎTE DU VERGER** (1 à 4 personnes)

 **LE GÎTE DE LA FORÊT** (1 à 9 personnes)

 **MAISONNETTE EN DUPLEX « DOMINO »** (1 à 4 personnes)



DOMAINE DE ROIFFÉ

 Lieu-dit Saint Hilaire
86120 ROIFFÉ

INFORMATIONS & RESERVATIONS

 +33 (0)5.49.22.48.17

 reservation@domainederoiffe.fr